

Tubería Polietileno Baja y Alta Densidad

Accesorios montaje rápido para tubo de polietileno

Válvulas y accesorios metálicos



Precios sin incluir IVA

Los precios subrayados son netos en cualquier caso

Consultar accesorios y diámetros fuera de tarifa

**TUBERÍA POLIETILENO PE40 AENOR UNE-EN 12201**

PN	Diam.	Espesor	Código	€/Unidad	Suministro
4	32	2,0	MTPE3204032	1,05	R100
4	40	2,4	MTPE3204040	1,60	R100
4	50	3,0	MTPE3204050	2,33	R100
4	63	3,8	MTPE3204063	3,70	R100
4	75	4,5	MTPE3204075	5,23	R50
4	90	5,4	MTPE3204090	7,50	R50
6	20	2,0	MTPE3206020	0,58	R100
6	25	2,3	MTPE3206025	0,85	R100
6	32	2,9	MTPE3206032	1,33	R100
6	40	3,7	MTPE3206040	2,10	R100
6	50	4,6	MTPE3206050	3,28	R100
6	63	5,8	MTPE3206063	5,15	R50
6	75	6,8	MTPE3206075	7,20	R50
6	90	8,2	MTPE3206090	10,40	R50
10	20	2,8	MTPE3210020	0,78	R100
10	25	3,5	MTPE3210025	1,20	R100
10	32	4,4	MTPE3210032	1,88	R100
10	40	5,5	MTPE3210040	2,98	R100
10	50	6,9	MTPE3210050	4,60	R100
10	63	8,6	MTPE3210063	7,23	R50
10	75	10,3	MTPE3210075	10,28	R50
10	90	12,3	MTPE3210090	14,70	R50


TUBERÍA POLIETILENO PE100 AENOR UNE-EN 12201

PN	Diam.	Espesor	Código	€/Unidad	Suministro
6	125	4,8	MTPE10006125	8,85	B6/B12
6	140	5,4	MTPE10006140	11,18	B6/B12
6	160	6,2	MTPE10006160	14,65	B6/B12
6	180	6,9	MTPE10006180	18,25	B6/B12
6	200	7,7	MTPE10006200	22,63	B6/B12
6	250	9,6	MTPE10006250	42,28	B6/B12
10	32	2,0	MTPE10010032	1,13	R100
10	40	2,4	MTPE10010040	1,48	R100
10	50	3,0	MTPE10010050	2,30	R100
10	63	3,8	MTPE10010063	3,65	R50
10	75	4,5	MTPE10010075	5,13	R50
10	90	5,4	MTPE10010090	7,38	R50
10	110	6,6	MTPE10010110	10,43	R25/B6/B12
10	125	7,4	MTPE10010125	13,33	B6/B12
10	140	8,3	MTPE10010140	16,73	B6/B12
10	160	9,5	MTPE10010160	21,83	B6/B12
10	180	10,7	MTPE10010180	27,60	B6/B12
10	200	11,9	MTPE10010200	34,05	B6/B12
10	250	14,8	MTPE10010250	52,95	B6/B12
16	20	2,3	MTPE10016020	0,73	R100
16	25	3,0	MTPE10016025	1,13	R100
16	32	3,0	MTPE10016032	1,38	R100
16	40	3,7	MTPE10016040	2,20	R100
16	50	4,6	MTPE10016050	3,38	R100
16	63	5,8	MTPE10016063	5,33	R50
16	75	6,8	MTPE10016075	7,43	R50
16	90	8,2	MTPE10016090	10,75	R50
16	110	10,0	MTPE10016110	15,25	B6/B12
16	125	11,4	MTPE10016125	19,70	B6/B12
16	140	12,7	MTPE10016140	24,58	B6/B12
16	160	14,6	MTPE10016160	32,25	B6/B12
16	180	16,4	MTPE10016180	40,78	B6/B12
16	200	18,2	MTPE10016200	50,25	B6/B12
16	250	22,7	MTPE10016250	78,25	B6/B12

Los diámetros de 20 y 25 mm. se suministran en PE80

ENLACE ACODADO 90° HEMBRA/HEMBRA

Diam.	Código	€/Unidad
20	ECPEER020	1,55
25	ECPEER025	1,88
32	ECPEER032	2,68
40	ECPEER040	4,20
50	ECPEER050	6,35
63	ECPEER063	10,73
75	ECPEER075	23,03
90	ECPEER090	36,28
110	ECPEER110	79,13

ENLACE EN TE HEMBRA/HEMBRA/HEMBRA

Diam.	Código	€/Unidad
20	ETPEER020	2,28
25	ETPEER025	3,35
32	ETPEER032	4,08
40	ETPEER040	6,18
50	ETPEER050	9,73
63	ETPEER063	16,35
75	ETPEER075	37,45
90	ETPEER090	50,75
110	ETPEER110	92,23

ENLACE RECTO HEMBRA/HEMBRA

Diam.	Código	€/Unidad
20	ERPEER020	1,53
25	ERPEER025	1,85
32	ERPEER032	2,63
40	ERPEER040	4,10
50	ERPEER050	5,78
63	ERPEER063	9,20
75	ERPEER075	18,63
90	ERPEER090	27,93
110	ERPEER110	60,03

ENLACE REDUCIDO HEMBRA/HEMBRA

Diam.	Código	€/Unidad
20/16	ERDPEER020	2,60
25/20	ERDPEER025	2,25
32/25	ERDPEER032	2,63
40/32	ERDPEER040	4,05
50/40	ERDPEER050	5,83
63/50	ERDPEER063	10,08
75/63	ERDPEER075	19,23
90/75	ERDPEER090	26,63
110/90	ERDPEER110	59,55

ENLACE MIXTO ROSCADO HEMBRA/MACHO ROSCAR

Diam.	Código	€/Unidad
20 - 1/2"	ERMPEER020	0,98
25 - 3/4"	ERMPEER025	1,23
32 - 1"	ERMPEER032	1,95
40 - 1 1/4"	ERMPEER040	2,68
50 - 1 1/2"	ERMPEER050	3,75
63 - 2"	ERMPEER063	6,00
75 - 2 1/2"	ERMPEER075	13,88
90 - 3"	ERMPEER090	20,60
110 - 4"	ERMPEER110	51,75

ENLACE MIXTO ROSCADO HEMBRA/HEMBRA ROSCAR

Diam.	Código	€/Unidad
20 - 1/2"	ERHPEER020	1,43
25 - 3/4"	ERHPEER025	1,78
32 - 1"	ERHPEER032	2,28
40 - 1 1/4"	ERHPEER040	2,75
50 - 1 1/2"	ERHPEER050	4,60
63 - 2"	ERHPEER063	7,70
75 - 2 1/2"	ERHPEER075	13,20
90 - 3"	ERHPEER090	19,90
110 - 4"	ERHPEER110	52,70

ENLACE EN TE MIXTA HEMBRA/ROSCA HEMBRA/HEMBRA

Diam.	Código	€/Unidad
20 - 1/2"	ETRHPEER020	2,03
25 - 3/4"	ETRHPEER025	2,78
32 - 1"	ETRHPEER032	3,78
40 - 1 1/4"	ETRHPEER040	5,00
50 - 1 1/2"	ETRHPEER050	7,98
63 - 2"	ETRHPEER063	13,58
75 - 2 1/2"	ETRHPEER075	27,48
90 - 3"	ETRHPEER090	41,80

ENLACE ACODADO 90º MIXTO HEMBRA/ROSCA MACHO

Diam.	Código	€/Unidad
20 - 1/2"	ECRMPEER020	1,60
25 - 3/4"	ECRMPEER025	1,85
32 - 1"	ECRMPEER032	2,73
40 - 1 1/4"	ECRMPEER040	3,25
50 - 1 1/2"	ECRMPEER050	5,58
63 - 2"	ECRMPEER063	10,25
75 - 2 1/2"	ECRMPEER075	19,15
90 - 3"	ECRMPEER090	25,08

ENLACE ACODADO 90º MIXTO HEMBRA/ROSCA HEMBRA

Diam.	Código	€/Unidad
20 - 1/2"	ECRHPEER020	2,08
25 - 3/4"	ECRHPEER025	2,43
32 - 1"	ECRHPEER032	2,98
40 - 1 1/4"	ECRHPEER040	3,73
50 - 1 1/2"	ECRHPEER050	6,60
63 - 2"	ECRHPEER063	10,80
75 - 2 1/2"	ECRHPEER075	18,60
90 - 3"	ECRHPEER090	27,30

CODO PLACA MIXTO HEMBRA/ROSCA HEMBRA

Diam.	Código	€/Unidad
20 - 1/2"	CGPEER020	3,08
25 - 3/4"	CGPEER025	3,43

REDUCCIÓN ROSCADA MACHO/HEMBRA

Diam.	Código	€/Unidad
3/4" - 1/2"	RMHPEER025X020	0,63
1" - 1/2"	RMHPEER032X020	1,28
1" - 3/4"	RMHPEER032X025	0,73
1 1/4" - 1/2"	RMHPEER040X020	1,91
1 1/4" - 3/4"	RMHPEER040X025	1,91
1 1/4" - 1"	RMHPEER040X032	1,18
1 1/2" - 3/4"	RMHPEER050X025	2,61
1 1/2" - 1"	RMHPEER050X032	2,61
1 1/2" - 1 1/4"	RMHPEER050X040	1,58
2" - 1"	RMHPEER063X032	4,20
2" - 1 1/2"	RMHPEER063X050	2,53
2 1/2" - 1 1/2"	RMHPEER075X050	5,76
2 1/2" - 2"	RMHPEER075X063	3,53
3"- 2 1/2 "	RMHPEER090X075	4,78

REDUCCIÓN ROSCADA HEMBRA/MACHO

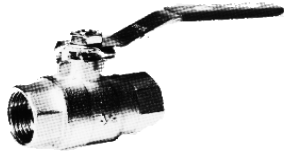
Diam.	Código	€/Unidad
3/4" - 1/2"	RHMPEER025X020	0,65
1" - 1/2"	RHMPEER032X020	0,81
1 1/4" - 3/4"	RHMPEER040X025	1,10
1 1/4" - 1"	RHMPEER040X032	1,10
1 1/2" - 1/2"	RHMPEER050X020	1,68
1 1/2" - 3/4"	RHMPEER050X025	1,68
1 1/2" - 1"	RHMPEER050X032	1,68

COLLARÍN TOMA ROSCA HEMBRA

Diam.	Código	€/Unidad
40 - 1"	CTMPEER040X032	2,90
50 - 1"	CTMPEER050X032	3,10
63 - 1"	CTMPEER063X032	4,03
75 - 1"	CTMPEER075X032	5,15
90 - 1"	CTMPEER090X032	5,85
90 - 1 1/2"	CTMPEER090X050	5,85
110 - 1"	CTMPEER110X032	6,90
110 - 2"	CTMPEER110X063	6,90
125 - 1"	CTMPEER125X032	9,15
125 - 2"	CTMPEER125X063	9,15
140 - 1"	CTMPEER140X032	13,58
160 - 2"	CTMPEER160X063	19,60
160 - 3"	CTMPEER160X090	28,00

ENLACE CON BRIDA LOCA

Diam.	Código	€/Unidad
75 - DN65	EBRPEER075	34,13
90 - DN80	EBRPEER090	43,65
110 - DN100	EBRPEER110	62,70

VÁLVULA DE ESFERA LATON CROMADO PN25 ROSCA HEMBRA

Diam.	Código	€/Unidad
1/2"	13VE020	4,23
3/4"	13VE025	6,73
1"	13VE032	10,30
1 1/4"	13VE040	16,20
1 1/2"	13VE050	23,18
2"	13VE063	36,63
2 1/2"	13VE075	70,20
3"	13VE090	113,20
4"	13VE110	177,73

GRIFO MANGUERA LATON CROMADO ROSCA MACHO

Diam.	Código	€/Unidad
1/2" X 3/4"	13GM020	4,60
3/4" X 1"	13GM025	6,50
1" X 1 1/4"	13GM032	10,25

FILTRO ACERO INOX. 18/8

Diam.	Código	€/Unidad
3/8"	13R016	1,08
1/2"	13R020	1,08
3/4"	13R025	1,33
1"	13R032	1,53
1 1/4"	13R040	1,88
1 1/2"	13R050	2,35
2"	13R063	3,20
2 1/2"	13R075	6,70
3"	13R090	7,80
4"	13R110	11,20

VALVULA RETENCIÓN "YORK" LATON, OBTURADOR EN POLIAMIDA ROSCA HEMBRA

Diam.	Código	€/Unidad
3/8"	13VR016	5,85
1/2"	13VR020	5,78
3/4"	13VR025	8,08
1"	13VR032	10,45
1 1/4"	13VR040	15,18
1 1/2"	13VR050	23,80
2"	13VR063	33,18
2 1/2"	13VR075	62,40
3"	13VR090	88,75
4"	13VR110	153,68

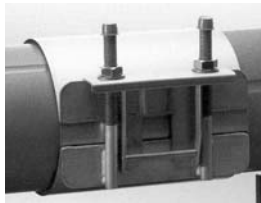
MANÓMETRO ACERO INOXIDABLE AISI304

Bar	Código	Esfera mm.	Conexión	€/Unidad
0-4	MANI06304	63	1/4"	30,03
0-6	MANI06306	63	1/4"	30,03
0-10	MANI06310	63	1/4"	30,03
0-10	MANI10010	100	1/2"	47,85

Caja, tubo Bourdon y racord en acero inoxidable AISI304, salida radial (inferior)

MAMELÓN LATÓN

Diam.	Código	€/Unidad
3/8"	MMLT016	1,08
1/2"	MMLT020	1,15
3/4"	MMLT025	2,10
1"	MMLT032	3,85
1 1/4"	MMLT040	6,20
1 1/2"	MMLT050	6,98
2"	MMLT063	13,55
2 1/2"	MMLT075	23,55
3"	MMLT090	34,83

ABRAZADERA REPARACIÓN ACERO INOXIDABLE Y ELEASTOMERO EN NITRILO

Diam.	Código	€/Unidad
60/67X200	ABRP060	56,45
75/83X200	ABRP073	63,05
87/95X200	ABRP087	66,58
95/104X200	ABRP095	69,93
108/118X200	ABRP108	73,58
118/128X200	ABRP118	78,03
132/142X200	ABRP132	83,83
159/170X200	ABRP159	91,23
193/203X200	ABRP193	101,45
215/225X200	ABRP215	107,40
240/260X200	ABRP240*	165,75

* Abrazadera doble